

# ENTDECKUNGSTOUR – TROPISCHER REGENWALD

Bist du bereit für eine spannende Reise durch den Regenwald?  
Tritt ein in die Tropenhalle. Und los geht's! Halte Augen und Ohren offen.



Anfang des Höhenwegs



## 1. DAS IST TYPISCH REGENWALD!

Notiere als erstes die Stockwerke in der richtigen Reihenfolge und gib an, wie hoch sie werden können. Kreuze an, in welchem Stockwerk du bist. Schreibe anschließend deine Gedanken zu den beiden Fragen auf.

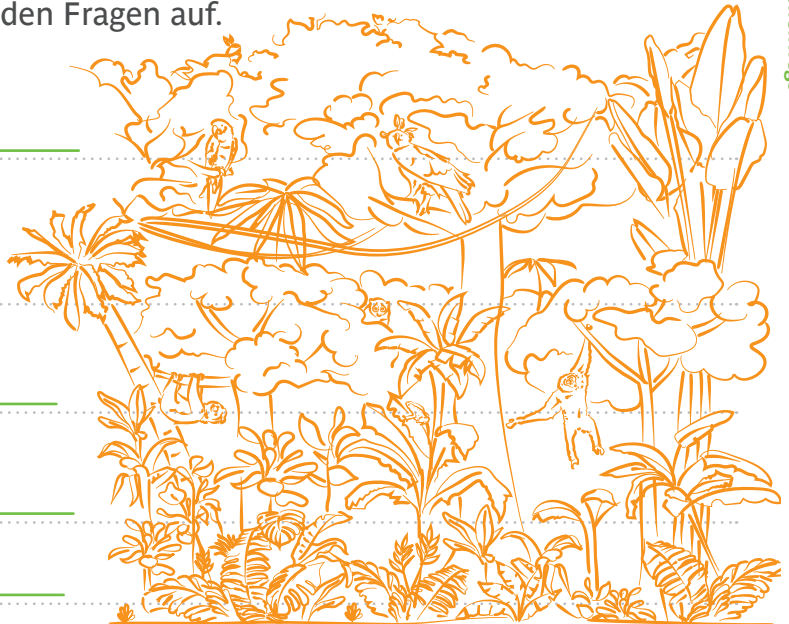
\_\_\_\_\_

\_\_\_\_\_

\_\_\_\_\_

\_\_\_\_\_

\_\_\_\_\_



Was gehört alles zum tropischen Regenwald?	Warum brauchen wir Regenwälder?
_____	_____
_____	_____
_____	_____
_____	_____
_____	_____
_____	_____
_____	_____
_____	_____
_____	_____
_____	_____

Name:



## 2. LEBEN HOCH OBEN IN DEN BÄUMEN

Deine Reise durch den tropischen Regenwald beginnt hoch oben in den Wipfeln der Bäume. Kreuze die Aussagen an, die zutreffen.

- Wegen der Hitze hier oben flüchten die meisten Tiere auf den Boden.
- Hier leben die meisten Tier- und Pflanzenarten des Regenwaldes.
- Aufsitzerpflanzen wachsen auf dem Boden des Regenwaldes.
- Im Blätterdach der Baumschicht ist es sehr warm und hell.
- Einzelne Baumriesen können bis zu 200 Meter hoch werden.
- Viele Tiere können mit Krallen, Greifschwänzen oder Saugnäpfen besonders gut klettern.



Welches Tier ist gesucht?

„Aus dem Namen hört man bereits eine fruchtige Leckerei heraus. Außerdem schätzen die Weibchen die Bromelien als Kinderstube.“

1

„Ihre Rufe in den Morgen- und Abendstunden sind über einen Kilometer weit zu hören.“

3

„Ihre musikalische Ader ist nicht zur Unterhaltung, sondern vermutlich für die Revierverteidigung gedacht.“

2

„Sogar Affen und Faultiere fürchten den beeindruckend großen Vogel als Fressfeind.“

4

„Dieses Tier macht zwar einen niedlichen Eindruck, wäre aber tatsächlich ein ungenießbarer Happen für Fressfeinde.“

5



Wie heißt das abgebildete Tier? Wie hat es sich an die Lebensbedingungen hoch oben in den Bäumen optimal anpassen können?



Name: \_\_\_\_\_

Anpassung: \_\_\_\_\_

\_\_\_\_\_

\_\_\_\_\_



### 3. AMEISEN – IMMER FLEISSIG!

Vervollständige den Steckbrief zu den Blattschneiderameisen. (Hinweis: Informationen findest du oben an der Futterstelle sowie unten im Tropengarten an ihrem Nest.)

Name: \_\_\_\_\_



Wissenschaftlicher Name: \_\_\_\_\_

Verbreitung: \_\_\_\_\_

Ernährung: \_\_\_\_\_

Soziale Organisation: \_\_\_\_\_

Aufbau des Nestes: \_\_\_\_\_

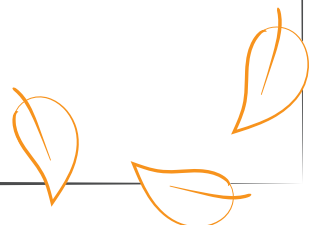
Größe der Kolonie: \_\_\_\_\_



Zeichne eine Blattschneiderameise. Welcher Zusammenhang besteht zwischen den gernteten Blattstücken und dem Pilz Leucoagaricus gongylophorus?



Deine Zeichnung:	Zusammenhang Blatt und Pilz:





Beobachte die Ameisen eine Weile. Notiere bis zu 2 spannende Beobachtungen.

Futterstelle	Ameisenstraße
<p>1</p> <hr/> <hr/>	<p>1</p> <hr/> <hr/>
<p>2</p> <hr/> <hr/>	<p>2</p> <hr/> <hr/>



#### 4. TROPISCHE FRÖSCHE – BUNT & GIFTIG

Finde einen der Pfeilgiftfrösche! Wie heißt er noch? Ergänze die Infos.

Name: \_\_\_\_\_

Vorkommen: \_\_\_\_\_

Wissenswertes: \_\_\_\_\_

\_\_\_\_\_

\_\_\_\_\_

Froschkästen am Süßwasserteich



Tropische Frösche überleben durch Tricksen und Abschrecken. Welche 2 Überlebenstricks haben die Pfeilgiftfrösche entwickelt?

Überlebenstricks Pfeilgiftfrösche:

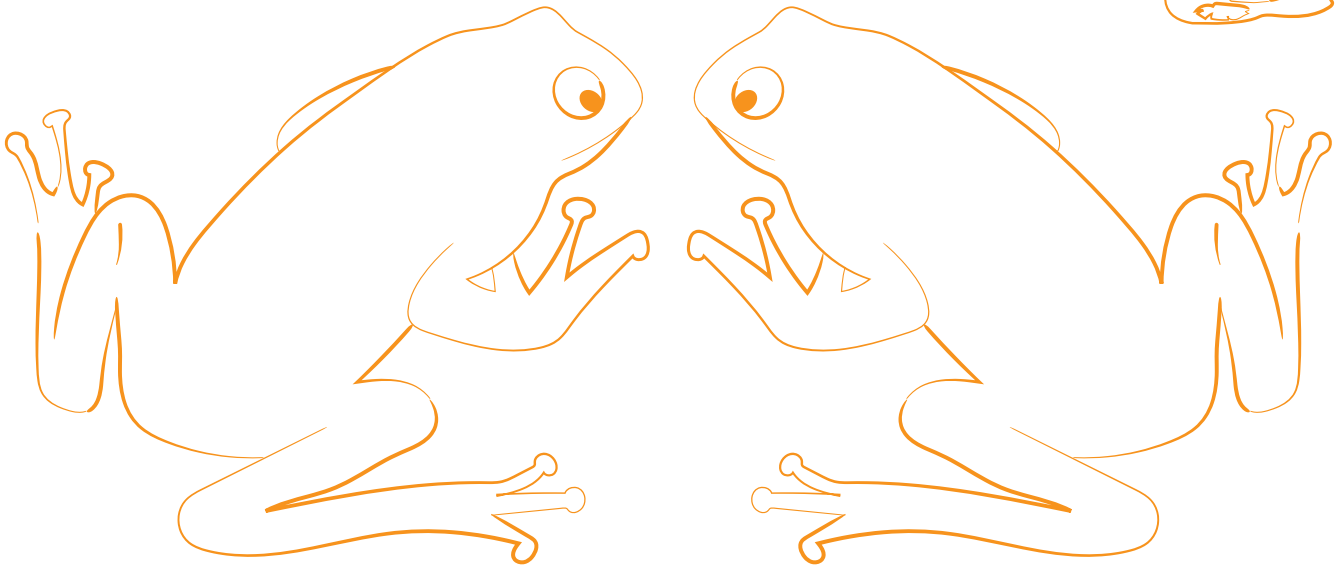
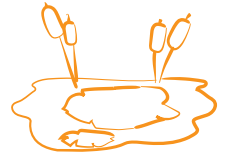


1 \_\_\_\_\_

2 \_\_\_\_\_



Zeichne die Muster der beiden Pfeilgiftfrösche auf.



## 5. FARBENFROHE UNTERWASSERWELT



Ich bin nicht der Falsche Clownfisch, sehe aber so ähnlich aus. Wer bin ich?



Name: \_\_\_\_\_

Wissenschaftlicher Name: \_\_\_\_\_

Färbung: \_\_\_\_\_

Aquasphäre (Unterwasserwelt)

Wo hält der gesuchte Fisch sich auf?

\_\_\_\_\_

Was ist eine Symbiose?

\_\_\_\_\_

Welche Vorteile hat diese Symbiose für den Fisch und die Seeanemone?

\_\_\_\_\_

\_\_\_\_\_





# Ökosystem Mangroven: Bist du bereit für das Mangroven-Quiz?

- 1 Mangroven wachsen an den Küsten in der ...
- 2 Da sie mit dem Kronendach in der Luft und den Wurzeln unter Wasser leben, nennt man sie auch die ... unter den Pflanzen.
- 3 Wie Regenwälder und Korallenriffe weisen sie einen hohen ... auf.
- 4 ... sorgen für einen besseren Halt auf dem lockeren Untergrund.
- 5 ... versorgen die Pflanzen mit Sauerstoff.
- 6 An den Blättern haben sie ...
- 7 Mangrovenwälder beugen Überschwemmungen vor und verhindern ...
- 8 Abgeholzte Mangrovenwälder werden umgewandelt in Shrimp-Farmen und ...



4

8

1

5

2

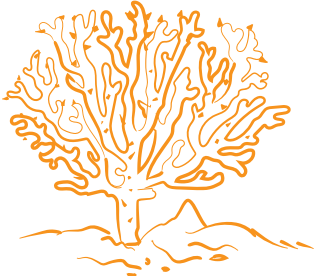


3

6

7

1 2 3 4 5 6 7 8 9 10 11 12 13 14 15

LÖSUNG



Das Lösungswort ist ein Tier, das ihr nun ein wenig genauer betrachten sollt.  
Vervollständige den Steckbrief.

Name: \_\_\_\_\_

Vorkommen: \_\_\_\_\_

Lebensweise: \_\_\_\_\_

\_\_\_\_\_

\_\_\_\_\_

\_\_\_\_\_

\_\_\_\_\_

Deine Zeichnung:



## 6. TROPENGARTEN



Tropengarten

Finde die Gewürz- oder Nutzpflanzen als Originale im Tropengarten.

AVOCADO



Die Avocado ist eine klimakterische Frucht. Was versteht man darunter?

\_\_\_\_\_

\_\_\_\_\_

VANILLE



Zu welcher Pflanzenfamilie gehört die Vanillepflanze?

\_\_\_\_\_

BANANE

Warum sind die Bananen krumm?



\_\_\_\_\_

\_\_\_\_\_

\_\_\_\_\_

\_\_\_\_\_

**KAFFEE**

Bei der Frucht handelt es sich botanisch gesehen um ...?



---

**KAKAO**

Wo wachsen die Blüten bzw. die Früchte?



---

---

**INGWER**

Was wird genutzt von der Gewürzpflanze?



---

---



Auf Pirsch durch den Tropengarten: Finde ein jeweils passendes Tier und notiere alle Informationen, die du finden kannst. Finde ein Tier, das sich...

Name	Wissenswertes
<p style="text-align: center;">... gut tarnen kann.</p> <hr/> <hr/> <hr/>	<hr/> <hr/> <hr/>
<p style="text-align: center;">... gut klettern kann.</p> <hr/> <hr/> <hr/>	<hr/> <hr/> <hr/>
<p style="text-align: center;">... so tut, als wäre es giftig.</p> <hr/> <hr/> <hr/>	<hr/> <hr/> <hr/>







Zum Schutz haben die Tiere verschiedene Überlebensstrategien entwickelt – die Mimese und die Mimikry sind zwei davon. Definiere die beiden Begriffe und ordne ihnen jeweils ein Tier zu, das du hier in der Biosphäre Potsdam finden kannst.

Was bedeutet Mimese? *(Diese Info findest du bei den Schrecken.)*

---



---

Was bedeutet Mimikry? *(Diese Info findest du bei den Schlangen.)*

---



---



Warum leben nur wenige Tier- und Pflanzenarten im untersten Stockwerk des Regenwaldes? Nenne Beispiele. *(Infos bekommst du im Pavillon „Im Schattendasein? Von wegen!“.)*

---



---



---



## 7. VERWANDLUNGSKÜNSTLER SCHMETTERLING



Schmetterlingshaus

Wie entwickelt sich ein Schmetterling? Am Beispiel des Atlasspinner kannst du die Entwicklung mitverfolgen. Benenne und beschreibe die einzelnen Entwicklungsstadien. *(Informationen findest du am Exponat vor dem Schmetterlingshaus.)*




---



---

1

---



---



---



2



3

---

---

---



4



Welche Beobachtungen kannst du im Schmetterlingshaus machen?



Welche Blumen oder Pflanzen besuchen die Schmetterlinge? Notiere die Pflanzennamen.

Wie fliegen die Schmetterlinge? Welche Flugmuster kannst du beobachten?

Interagieren die Schmetterlinge miteinander?

Achte auf die Flügel. Wie sind ihre Flügel geformt? Haben sie auffällige Merkmale?

Wo legen Schmetterlinge ihre Eier ab?





Welcher Schmetterling ist gesucht?

Finde einen Schmetterling, der...



... zu den größten Schmetterlingen der Welt gehört.

... hungrige Echsen mit großen Augen in die Flucht jagt.

1

---

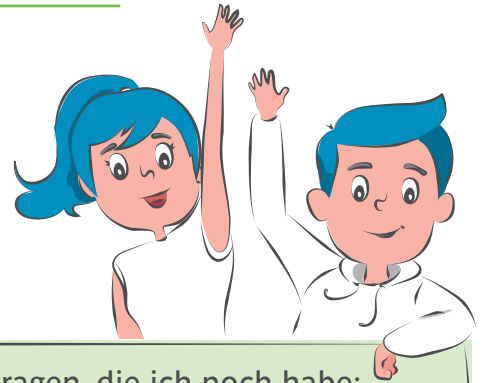
2

---

... die Schönheit eines Schmucksteins hat.

3

---



8. GESCHAFFT!

Mir hat besonders gut gefallen:

Meine Fragen, die ich noch habe:

---

---

---

---

---

---

---

---

---

---

---

---

---

---

---

---