

# ENTDECKUNGSTOUR – TROPISCHER REGENWALD

Bist du bereit für eine spannende Reise durch den Regenwald?  
Tritt ein in die Tropenhalle. Und los geht's! Halte Augen und Ohren offen.



## 1. DAS IST TYPISCH REGENWALD!

Notiere als erstes die Stockwerke in der richtigen Reihenfolge und gib an, wie hoch sie werden können. Kreuze an, in welchem Stockwerk du bist. Schreibe anschließend deine Gedanken zu den beiden Fragen auf.



▶ Anfang des Höhenwegs

○ \_\_\_\_\_

○ \_\_\_\_\_

○ \_\_\_\_\_

○ \_\_\_\_\_

○ \_\_\_\_\_



Was kannst du hier alles entdecken?	Was fasziniert dich am meisten am tropischen Regenwald?
_____	_____
_____	_____
_____	_____
_____	_____
_____	_____
_____	_____
_____	_____

Name:



## 2. LEBEN HOCH OBEN IN DEN BÄUMEN

Deine Reise durch den tropischen Regenwald beginnt hoch oben in den Wipfeln der Bäume. Kreuze die Aussagen an, die zutreffen.

- Wegen der Hitze hier oben flüchten die meisten Tiere auf den Boden.
- Hier leben die meisten Tier- und Pflanzenarten des Regenwaldes.
- Aufsitzerpflanzen wachsen auf dem Boden des Regenwaldes.
- Im Blätterdach der Baumschicht ist es sehr warm und hell.
- Einzelne Baumriesen können bis zu 200 Meter hoch werden.
- Viele Tiere können mit Krallen, Greifschwänzen oder Saugnäpfen besonders gut klettern.



Wie heißt das abgebildete Tier? Wie hat es sich an die Lebensbedingungen hoch oben in den Bäumen optimal anpassen können?



Name: \_\_\_\_\_

Anpassung: \_\_\_\_\_

\_\_\_\_\_

\_\_\_\_\_



Einzelne Baumriesen können über 60 Meter hoch werden. Sie ragen wie Türme aus dem Blätterdach und werden deshalb Übersteher genannt. Welche unten genannte Sehenswürdigkeit hat eine ähnliche Höhe wie ein Übersteher aus dem tropischen Regenwald? Kreuze an.

- Berliner Funkturm
- St. Nikolaikirche in Potsdam
- Berliner Siegessäule
- Berliner Dom



## 3. AMEISEN – IMMER FLEISSIG!



Vervollständige den Steckbrief zu den Blattschneiderameisen. (Hinweis: Informationen findest du oben an der Futterstelle sowie unten im Tropengarten an ihrem Nest.)

Name: \_\_\_\_\_

Wissenschaftlicher Name: \_\_\_\_\_

Verbreitung: \_\_\_\_\_

Ernährung: \_\_\_\_\_

Soziale Organisation: \_\_\_\_\_

Aufbau des Nestes: \_\_\_\_\_

Größe der Kolonie: \_\_\_\_\_



Zeichne eine Blattschneiderameise. Welcher Zusammenhang besteht zwischen den geronteten Blattstücken und dem Pilz Leucoagaricus gongylophorus?



Deine Zeichnung:	Zusammenhang Blatt und Pilz:
	_____
	_____
	_____
	_____
	_____



Beobachte die Ameisen eine Weile. Notiere bis zu 2 spannende Beobachtungen.

Futterstelle	Ameisenstraße
<p>1</p> _____	<p>1</p> _____
<p>2</p> _____	<p>2</p> _____



## 4. SPANNENDE FRÖSCHE – BUNT & GIFTIG

Wie heißt dieser Frosch? Ergänze die Infokarte.

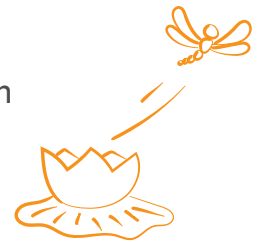
Name: \_\_\_\_\_

Wissenschaftlicher Name: \_\_\_\_\_

Aussehen: \_\_\_\_\_



Tropische Frösche überleben durch clevere Tricks. Welche 2 Strategien zum Überleben haben die Pfeilgiftfrösche entwickelt?



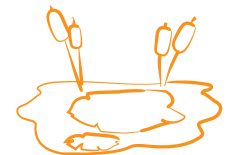
Überlebenstricks Pfeilgiftfrösche:

1 \_\_\_\_\_

2 \_\_\_\_\_



Zeichne das Muster des Pfeilgiftfrosches auf.  
Im Terrarium kannst du diesen gut beobachten.





# 5. FARBENFROHE UNTERWASSERWELT



Ich bin nicht der Falsche Clownfisch, sehe aber so ähnlich aus. Wer bin ich?  
Er bildet eine Lebensgemeinschaft (Symbiose) mit einer Seeanemone.  
Beschreibe, was eine Symbiose ist und beschreibe die Vorteile für beide Seiten.



Name: \_\_\_\_\_

Wissenschaftlicher Name: \_\_\_\_\_

Was ist eine Symbiose? \_\_\_\_\_

Welche Vorteile hat diese Symbiose für den Fisch und die Seeanemone?

\_\_\_\_\_

\_\_\_\_\_

\_\_\_\_\_



Ökosystem Mangroven: Finde verschiedene Begriffe zum Ökosystem Mangroven im Wortsuchrätsel. Notiere zu diesen Begriffen alle Informationen, die du auf den Infotafeln finden kannst.



O	L	E	M	A	N	G	R	O	V	E	N	D	V	T
R	E	I	S	P	L	A	N	T	A	G	E	A	G	A
S	B	I	O	S	P	H	A	E	R	E	R	T	E	N
Y	C	P	F	A	E	R	L	Z	T	N	N	E	Z	A
Y	S	E	E	K	U	E	H	E	E	O	F	M	E	L
E	S	P	D	T	Z	L	I	S	N	M	D	W	I	A
N	T	A	O	M	Z	R	E	T	R	E	A	U	T	I
S	T	E	L	Z	W	U	R	Z	E	L	N	R	E	C
N	G	L	Z	I	R	A	H	D	I	E	T	Z	N	H
U	R	M	C	D	S	I	N	G	C	A	T	E	Z	P
P	E	H	Z	N	G	L	T	E	H	H	A	L	O	L
G	U	L	R	S	W	N	L	O	T	R	E	N	N	A
I	A	A	Z	M	S	E	T	K	U	C	Z	P	E	T
S	E	T	U	G	I	P	L	F	M	R	N	A	U	Z
W	E	L	L	E	N	B	R	E	C	H	E	R	S	G



Diese Begriffe sind versteckt:	Wissenswertes:
1	
2	
3	
4	
5	
6	
7	
8	
9	
10	



## 6. TROPENGARTEN – TIERISCHE UND PFLANZLICHE VIELFALT

Großes Nutzpflanzenrätsel: Welche Nutzpflanzen sind gesucht? (*Hinweis: Achte auf die Schilder zu den Nutzpflanzen am Boden in den Beeten entlang des Weges.*)



1. Die Frucht, die eine Beere ist, reift nicht am Baum, sondern erst nach der Ernte.
2. Sie gehört zur Familie der Orchideen.
3. Der unterirdische Hauptspross – das sogenannte Rhizom – wird als Gewürz oder Arzneidroge verwendet.
4. Die Azteken verehrten bereits diese Pflanze.
5. Das elastische Holz wird gern zum Boots- und Hausbau verwendet.
6. Junge Sprösslinge werden als Gemüse gegessen.
7. In den Steinfrüchten befinden sich meist je zwei Samen.
8. Menschen mit Nieren- oder Herzbeschwerden sollten aufgrund des hohen Oxalsäuregehaltes auf den Verzehr der Früchte verzichten.

1  
2  
3  
4  
5

L  
Ö  
S  
U  
N  
G



Das Lösungswort ist eine Nutzpflanze, die du nun ein wenig genauer betrachten sollst. Fülle den Steckbrief mit allen Informationen, die du findest. (Hinweis: Informationen findest du sowohl auf dem Infoschild auf dem Boden im Beet im Tropengarten als auch an der Scan-Station „Schatzkammer Regenwald“.)

Name: \_\_\_\_\_ Wissenschaftlicher Name: \_\_\_\_\_

Beschreibung der Pflanze: \_\_\_\_\_

\_\_\_\_\_

Beschreibung der Frucht: \_\_\_\_\_

\_\_\_\_\_

\_\_\_\_\_

\_\_\_\_\_

Verwendung: \_\_\_\_\_

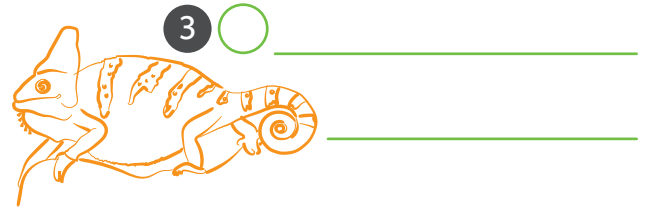
\_\_\_\_\_



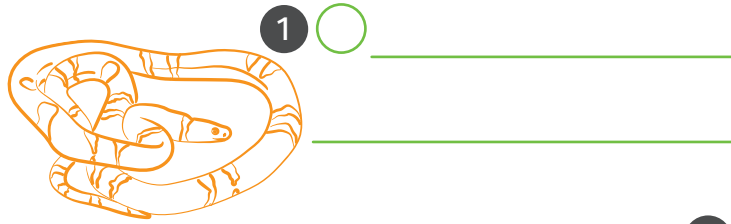


Auf Pirsch durch den Tropengarten: Welche Aussage trifft auf welche Art zu? Notiere die Namen der Tiere und ordne die zutreffende Aussage zum Buchstaben.

**A** Verbringt den Tag mit Futtersuche und Sonnen.



**D** Fressfeinde werden durch ihre Färbung abgeschreckt.

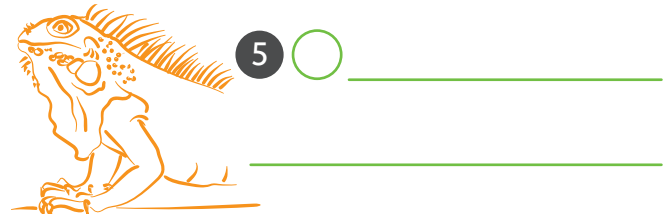


**B** Lebt vorwiegend in Nähe eines Gewässers.

**E** Können noch auf bis zu 1 km Entfernung scharf sehen.



**C** Imitiert die Bewegung eines Zweiges.



Warum leben nur wenige Tier- und Pflanzenarten im untersten Stockwerk des Regenwaldes? Nenne Beispiele. (Infos bekommst du im Pavillon „Im Schattendasein? Von wegen!“.)

---



---

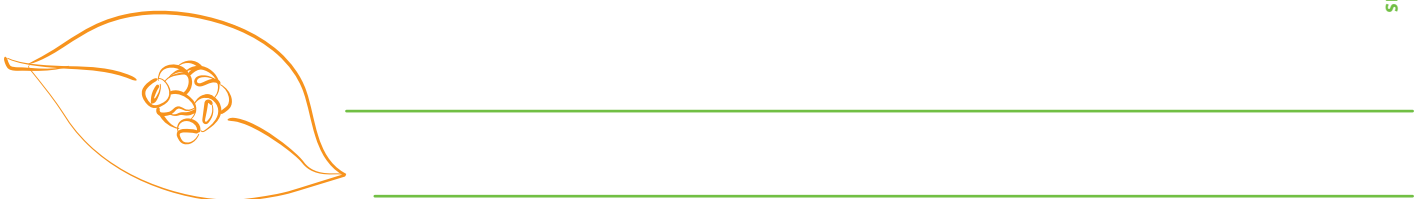


## 7. VERWANDLUNGSKÜNSTLER SCHMETTERLING



Schmetterlingshaus

Wie entwickelt sich ein Schmetterling? Am Beispiel des Atlasspinner kannst du die Entwicklung mitverfolgen. Benenne die vier Entwicklungsstadien. Beschreibe die Entwicklung der einzelnen Stadien. Informationen findest du am Exponat vor dem Schmetterlingshaus.



**1** \_\_\_\_\_



---

---

---



2

---



---

---

---

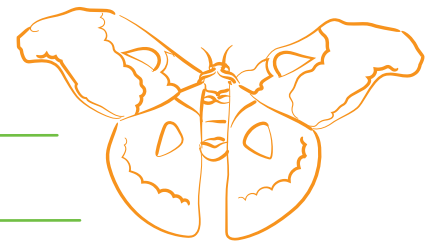
3

---

---

---

---



4

---



Finde heraus, ...

... wieso der Bananenfalter Scheinaugen auf den Flügeln hat.  
Welchen Nutzen könnten diese für ihn haben?



---

---

... wie sich Raupen vor Fressfeinden schützen.

---

---

... wie die Puppen nicht als Beute wahrgenommen werden.

---

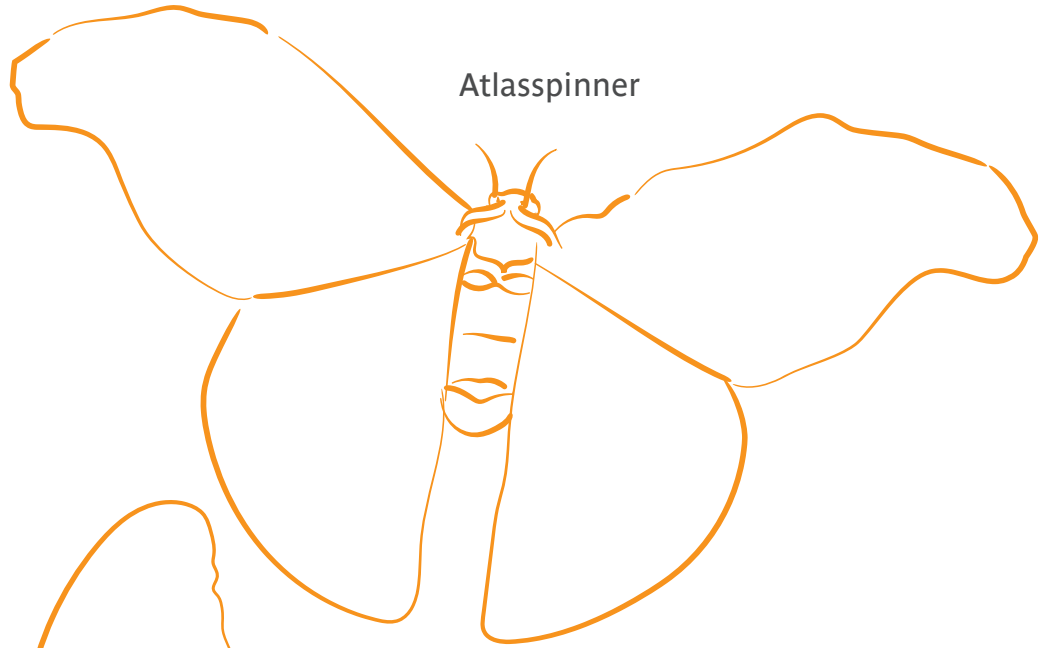
---



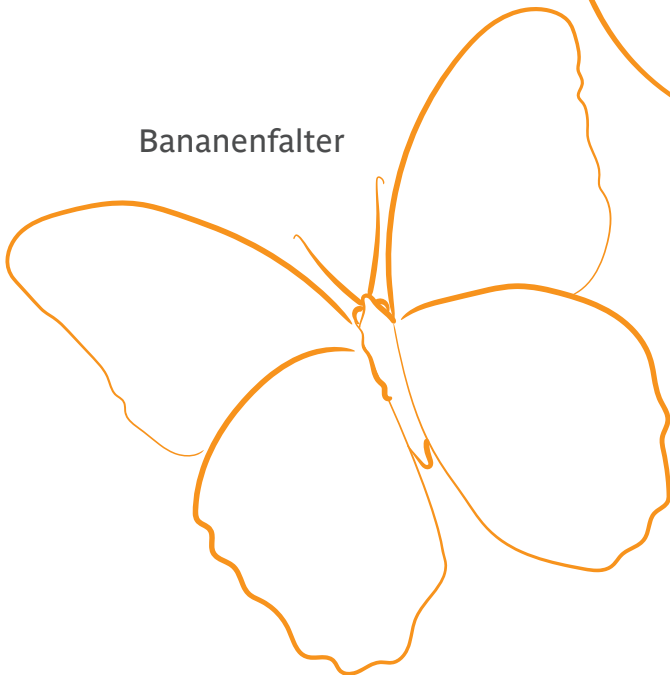


Zeichne hier das Muster des Atlasspinner und des Bananenfalters auf.

Atlasspinner



Bananenfalter



**8. GESCHAFFT!**

Mir hat besonders gut gefallen:	Meine Fragen, die ich noch habe:
<hr/>	<hr/>
<hr/>	<hr/>
<hr/>	<hr/>
<hr/>	<hr/>
<hr/>	<hr/>
<hr/>	<hr/>