

# LÖSUNGEN ZUM ARBEITSBLATT KLASSE 5 UND 6

Lösungen Arbeitsaufträge:

## 1. DAS IST TYPISCH REGENWALD!

- Was siehst du? *viele verschiedene Pflanzen, dichtes Grün, exotische Tiere (z.B. frei herumfliegende Vögel, Wasserfall, Blüten, Früchte)*
- Was hörst du? *Vögel rufen / singen, Rauschen eines Wasserfalls*
- Wie riecht es hier? *modrig, erdig, muffig, angenehm/unangenehm*
- Wie fühlt sich die Luft an? *warm und feucht*
- Was fasziniert dich am meisten am tropischen Regenwald? *z.B. die großen Blätter, die hohen Bäume, die Vielzahl der Pflanzen und Tiere, die bunten Blüten, die leckeren Früchte*

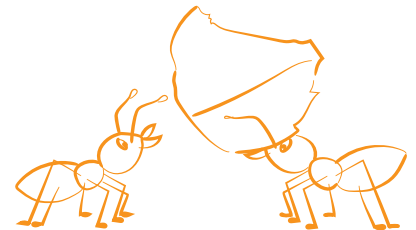


## 2. LEBEN HOCH OBEN IN DEN BÄUMEN

- Stockwerk: *Kronenschicht*
- *Übersteher | Kronenschicht | Untere Baumschicht | Strauchschicht | Boden- und Krautschicht*
- Tiere, die oben in den Bäumen zu Hause sind: *Weißhandgibbon, Hellroter Ara, Glasfrosch, Erdbeerfröschchen, Harpyie, Elfenblauvogel, Plumplori, Schwarzkopfmaki, Feuerhornvogel, Silberohr-Sonnenvogel*
- Erdbeerfröschchen: *Bekommen sie Nachwuchs, sucht das Weibchen für jede Kaulquappe eine eigene Bromelie und versorgt die Kleinen mit Nahrung.*
- z. B. *Kirchturm der Potsdamer St. Peter und Paul Kirche 60 m, Mercure Hotel Potsdam 60 m, Berliner Siegessäule 67 m*

## 3. AMEISEN – IMMER FLEISSIG!

- Steckbrief Ameise:  
Wie heißen sie? *Blattschneiderameisen*  
Wie lautet ihr wissenschaftlicher Name? *Acromyrmex octospinosus*  
Wo leben sie? *tropisches Süd- und Mittelamerika*  
Was essen sie? *Pflanzensäfte (Arbeiterinnen), Pilz (Königin, Brut)*  
Wie leben sie? *leben als große Kolonie | Sind sie Einzelgänger? nein*  
Wie ist ihr Nest aufgebaut? *im Nest gibt es getrennte Bereiche, z.B. Pilz-, Abfallkammer*  
Wie viele Tiere können in einem Ameisennest leben? *bis zu 20.000 Tiere möglich*
- Beobachtungen:  
Futterstelle: *schneiden Blattstücke heraus, schneiden mit den kräftigen Kiefern, transportieren die Blattstücke weg in das Nest | Ameisenstraße: transportieren die Blattstücke weg in das Nest, Ameisen mit Blattstücken sind nur in eine Richtung unterwegs (Richtung Nest), entgegengerichtete Ameisen ohne Blätter laufen in die entgegengesetzte Richtung zur Futterstelle*



## 4. SPANNENDE FRÖSCHE

- Richtige Antworten: ① *auf dem Waldboden* ② *sehen* ③ *er ist ungenießbar* ④ *vor dem Austrocknen*
- Wer ist wer?  
**Schmuck-Hornfrosch:** *Südbrasilien, Argentinien, Uruguay, Paraguay | hat einen hornartigen Zipfel über jedem Auge, tagaktiv, versteckt unter Moos oder lockerer Erde lauert er reglos auf seine Beute*  
**Korallenfinger-Laubfrosch:** *Australien, Indonesien, Papua-Neuguinea | nachtaktiv, wachsartiges Hautsekret schützt vorm Austrocknen*  
**Dreistreifen-Baumsteiger:** *Ecuador | lebt auf dem Waldboden und in niedriger Vegetation tropischer Regenwälder, Pfeilgiftfrosch*



**Rotaugen-Laubfrosch:** Mittelamerika | Baumbewohner, schläft tagsüber an der Unterseite von größeren Blättern

**Färberfrosch:** Nordostbrasilien, Französisch-Guayana | Pfeilgiftfrosch, lebt in tropischen Tiefland-Regenwäldern, sondert über seine Hautdrüsen ein Gift ab

**Gelbpunkt-Riedfrosch:** Madagaskar | wird wegen der auffälligen Musterung des Weibchens Sternenhimmel-Riedfrosch genannt, tagaktiv, sitzt auf Blättern oder in den Blatttrichtern großer Pflanzen

**Ohren-Ruderfrosch:** Indonesien, Malaysia | er kann kurze Gleitflüge von Baum zu Baum zurücklegen

## 5. FARBENFROHE UNTERWASSERWELT

- Korallenquiz:

① Blumentiere ② Polypen ③ Zooxanthellen ④ Kohlendioxid ⑤ Tropen

- Wo hält sich der Samtanemonenfisch auf? immer in und in der Nähe einer Seeanemone

Was macht der Samtanemonenfisch? schwimmt zwischen den Tentakeln einer Seeanemone, putzt die Tentakeln seiner Anemone, schwimmt nur kurz außerhalb seiner Anemone im Wasser herum

„Die Seeanemone tut mir Gutes, indem...“: z. B. ... sie mir ein Zuhause zwischen ihren Tentakeln bietet, dort bin ich sicher vor Feinden.

- Mangroven:

Mögliche Stichpunkte: Laichplatz für Fische und Krustentiere, stabilisieren Küsten, Wellenbrecher, Stelzwurzeln für besseren Halt auf dem Boden, Atemwurzeln, Salzdrüsen an Blättern, hoher Artenreichtum, Lebensraum für Vögel, Muscheln, Seepocken, Meerestiere etc.



## 6. TROPENGARTEN

- Nutzpflanzen:

Banane: als Nahrungsmittel, Faserbanane zur Herstellung von Netzen und Garnen

Kakao: aus Kakaobohnen wird Kakaomasse, -pulver und -butter hergestellt

- Auf Pirsch durch den Tropengarten:

Wandelndes Blatt: Weil sie Blätter täuschend ähnlich sehen.

Grüner Leguan: Sie lassen sich von ihrem Ast ins Wasser fallen und schwimmen davon.

Weißbüschelaffe: Von ihren weißen Haarbüscheln am Kopf.

Honduras-Dreiecksnatter: Durch ihre Färbung, welche der der giftigen Korallenotter ähnelt.

- Boden- und Krautschicht:

Hier unten trifft man auf den Jaguar. Hier wachsen Farne und sogar das Usambaraveilchen. Im untersten Stockwerk ist es dunkel und windstill.



## 7. VERWANDLUNGSKÜNSTLER SCHMETTERLING

- Entwicklungsstadien: ① Ei ② Raupe ③ Puppe ④ Schmetterling

- Wer ist wer?

① Malachitfalter (Puppe 5) ② Kleiner Postbote (Puppe 6) ③ Atlasspinner (Puppe: 4)

- Wo kannst du sie überall finden? Raupen: sitzen auf oder unter Blättern | Schmetterlinge: in der Luft, auf oder unter Blättern, am Boden, an den Wänden, auf Personen

Was machen sie? Raupen: fressen, bauen Kokons, chillen | Schmetterlinge: fliegen, sitzen, trinken, chillen

Was beobachtest du noch? Raupen: häuten sich, verpuppen sich, Kotballen | Schmetterlinge: paaren sich, sie schlüpfen

