



Finde noch zwei weitere Tiere, die oben in den Bäumen zu Hause sind.
Schreibe ihre Namen auf.



Ein Übersteher ist ein Baumriese im Regenwald. Er kann bis zu 60 Meter hoch und noch höher werden. Was, denkst du, ist so groß wie ein Baumriese?

Kirchturm

Windrad

Berliner Fernsehturm



3. AMEISEN – IMMER FLEISSIG!

Wie heißen die Ameisen?
Schreibe ihren Namen auf.



Ich bin eine ...

Höhenweg



Beobachte eine Weile die Ameisen in dem Rohr am Geländer.
Du siehst dort eine Ameisenstraße. Kreuze an.



1 Was tragen die Ameisen mit sich herum?

- ein Stück Rinde
 ein Blattstück

4 Wie groß ist das Blattstück?

- kleiner als die Ameise
 größer als die Ameise

2 Tragen sie allein oder zusammen?

- allein
 zusammen

5 Wie laufen die Ameisen mit den Blattstücken?

- alle in eine Richtung
 in jede Richtung

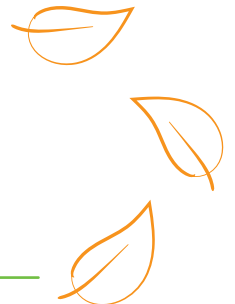
3 Mit welchem Körperteil tragen sie es?

- mit dem Bauch
 mit dem Kopf



6 Wohin, denkst du, bringen sie das Blattstück?

- auf den Kompost
 in ihr Nest



Bestimmt hast du noch Fragen zu den Ameisen.
Schreibe deine Fragen auf.





4. SPANNENDE FRÖSCHE



Bei einigen Fröschen ist der Name noch nicht vollständig. Ergänze die Namen. Welche Frösche kannst du sehen? Kreuze an. Wie viele kannst du entdecken?

Frosch	gesehen	Wie viele?
_____ -Hornfrosch	<input type="checkbox"/>	
Korallenfinger-Laubfrosch	<input type="checkbox"/>	
Gelbpunkt-Riedfrosch	<input type="checkbox"/>	
Rotaugen-_____	<input type="checkbox"/>	
Färberfrosch	<input type="checkbox"/>	
Dreistreifen-Baumsteiger	<input type="checkbox"/>	
_____ -Ruderfrosch	<input type="checkbox"/>	

Wie heißt der Frosch auf dem Bild? Du erkennst ihn an seiner blauen Farbe.

Ich bin ein ...

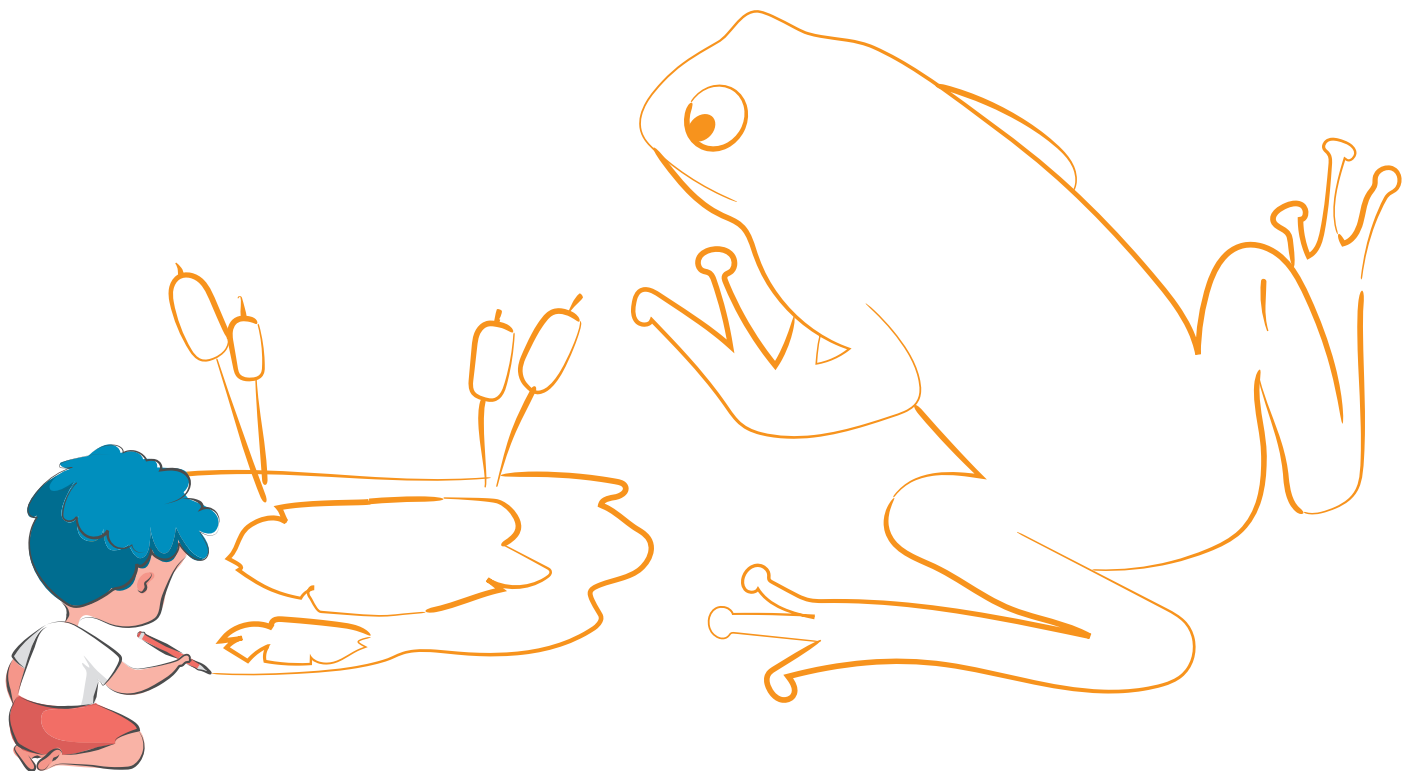


Welche Bedeutung haben die Farben und Muster? Kreuze an.

- schön aussehen
- warnen



Wie sieht dein eigener Frosch aus, der hungrige Feinde erschrecken soll? Male hier deinen eigenen bunten Frosch.





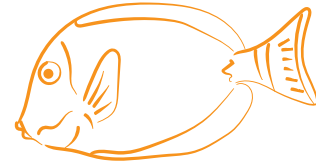
5. FARBENFROHE UNTERWASSERWELT

Wie heißen die Tiere? Schreibe ihre Namen vollständig auf.

Ich bin ein:
Langstachel- _____



Ich bin ein:
Weisskehl- _____



Der Samtanemonenfisch und die Seeanemone – ein besonderes Paar.
Beobachte sie eine Weile. Kreuze an.

1 Was macht der Samtanemonenfisch?

- vergräbt sich im Sand
- bleibt immer bei der Seeanemone

2 Warum, denkst du, lebt der Samtanemonenfisch in der Seeanemone?

- fühlt sich sicher vor hungrigen Feinden
- spielt Verstecken vor anderen Fischen

3 Was, denkst du, ist eine Anemone?

- eine Unterwasserpflanze
- ein Meerestier

4 Wie kann die Seeanemone dem Samtanemonenfisch helfen?

- Freund sein
- Schutz bieten



Welche Farben hat der Samtanemonenfisch?
Welche Farben hat die Seeanemone? Male das Bild gerne aus.











6. TIERISCH BUNTER TROPENGARTEN

Suche die Tiere im Tropengarten.
Wie heißen sie? Wie viele kannst du sehen?



Was ist die richtige Antwort? Kreuze an.

Wie heißt das Tier?	Wie viele?
	
	
	
	
	
	

- Das Wandelnde Blatt ist ein...
 Insekt Blatt
- Warum sieht es aus wie ein Blatt?
 um sich zu tarnen
 um aufzufallen
- Von welchen Tieren könnte es als Beute gesehen werden?
 andere Wandelnde Blätter
 Eidechsen
- Welchen Vorteil hat das Wandelnde Blatt davon, wie ein Blatt auszusehen?
 ist sicher vor hungrigen Tieren
 hat Ruhe vor seinen Artgenossen
- Die Honduras-Dreiecksnatter ist...
 giftig nicht giftig
- Welche Farben hat sie?
 grün-blau rot-schwarz
- Ihr Muster und ihre Farben haben eine Bedeutung. Welche?
 sieht aus wie das einer anderen, giftigen Schlange
 soll einen Partner anlocken
- Welchen Vorteil hat sie davon, wie eine giftige Schlange auszusehen?
 ist sicher vor hungrigen Tieren
 hat Ruhe vor ihren Artgenossen



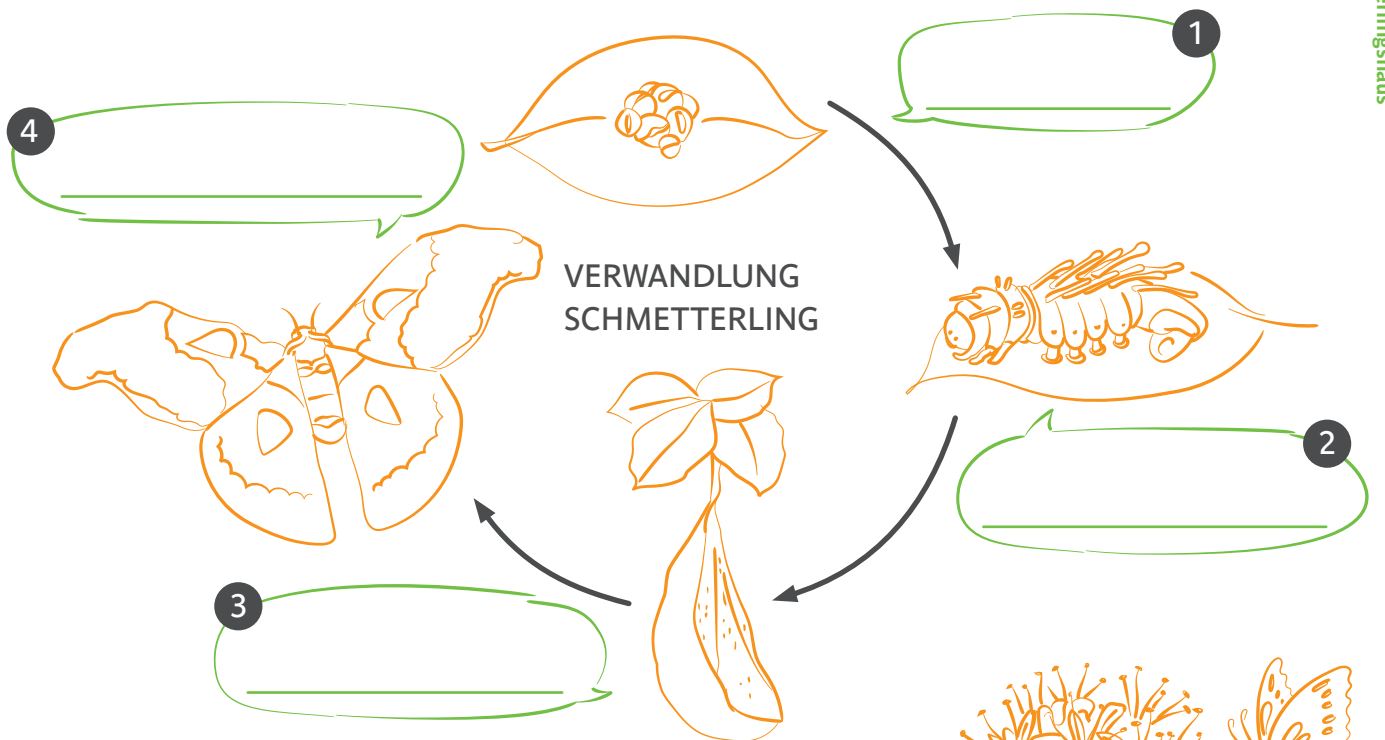
Welche Pflanze aus unserem Tropengarten findest du interessant und warum? Schreibe auf.



7. VERWANDLUNGSKÜNSTLER SCHMETTERLING

Schmetterlingshaus

Wie entwickeln sich Schmetterlinge? Setze die Begriffe ein.



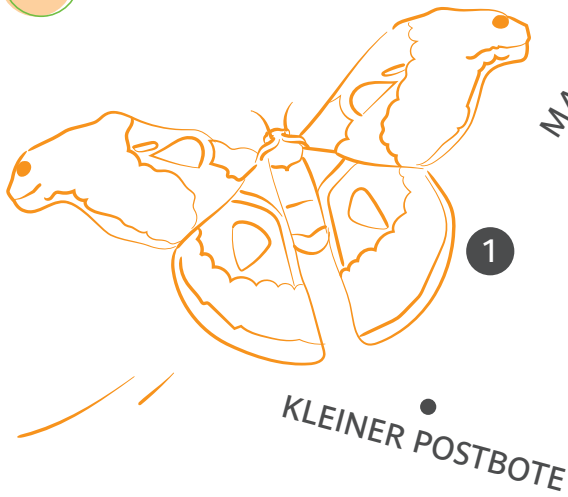
Schau dich im Schmetterlingshaus um. Kreuze die richtigen Aussagen an.

- | | |
|---|--|
| <p>1 Eier:</p> <ul style="list-style-type: none"> <input type="radio"/> Die Eier sind so groß wie Murmeln. <input type="radio"/> Die Eier werden von den Schmetterlingen an Pflanzen abgelegt. | <p>2 Raupen:</p> <ul style="list-style-type: none"> <input type="radio"/> Die Raupen leben auf Blättern und fressen sie. <input type="radio"/> Die Raupen können fliegen. |
| <p>3 Puppen:</p> <ul style="list-style-type: none"> <input type="radio"/> Die Puppen sind nur braun. <input type="radio"/> Die Form der Puppen kann sehr unterschiedlich aussehen. | <p>4 Schmetterlinge:</p> <ul style="list-style-type: none"> <input type="radio"/> Der Atlasspinner ist einer der größten Schmetterlinge. <input type="radio"/> Die meisten Schmetterlinge saugen Nektar aus Blumen. |

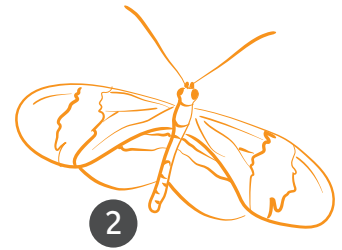




Wer ist wer? Verbinde.



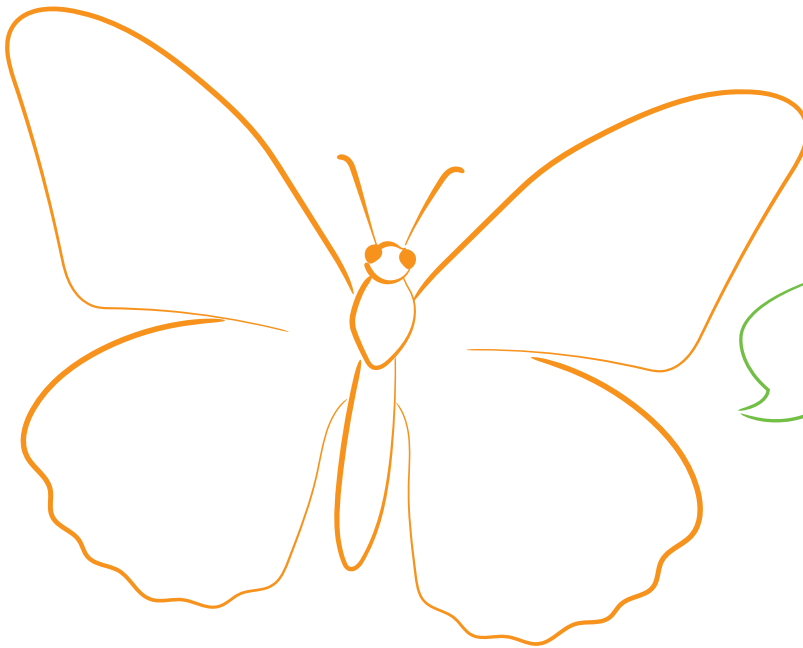
MALACHITFALTER



ATLASSPINNER



Male mit Buntstiften deinen eigenen Schmetterling. Gib ihm auch einen Namen.

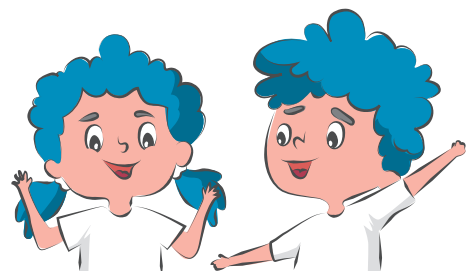


Mein Name ist ...



8. GESCHAFFT!

Du hast heute spannende Dinge erfahren!



Mir hat besonders gut gefallen:

Meine Fragen, die ich noch habe:

Three horizontal lines for writing.

Three horizontal lines for writing.